

TFB-3165

شاسی دستی متعارف



شاسی دستی متعارف مدل TFB-3165 به گونه ای طراحی شده است که با همه برندهای تولید کننده سیستم های اعلام حریق متداول سازگاری دارد و کاملاً مطابق با استاندارد EN54-11 تولید شده است. این شاسی با مقاومت داخلی ۴۷۰ اهمی امکان نصب آسان را دارد. این شاسی دارای قابلیت تنظیم مجدد عملکرد با استفاده از یک کلید پلاستیکی خاص است و می توان آن را به صورت روکار و توکار روی سطوح مختلف نصب کرد و به منظور جلوگیری از فعال شدن تصادفی یک پوشش محافظ شفاف برای آن در نظر گرفته شده است.

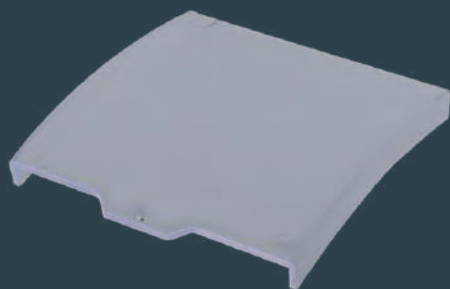
مشخصات عمومی

- مطابق استاندارد EN 54-11
- قابلیت تنظیم مجدد
- امکان انتخاب کنتاکت باز / بسته (NC/NO)
- دارای مقاومت ۴۷۰ اهمی، بدون نیاز به اتصال اضافی
- دارای پوشش محافظ شفاف برای جلوگیری از فشار ناخواسته
- مناسب برای نصب روکار و توکار
- سازگار با تمامی سیستم های اعلام حریق متداول

مشخصات فنی	TFB-3165
استاندارد	EN 54-11
نوع عملکرد	A نوع عادی
قابلیت تنظیم مجدد	بله
رله	NC/NO/470 Ohm
برق	5-32VDC
ابعاد (mm)	86 x 55 x 88 mm
وزن	165gr
جنس بدنه و رنگ	RAL3001 RED
نوع بخش شکننده	Resettable Polycarbonate
دمای کارکرد	-10°C - 60°C
رطوبت	≤93% RH at +40°C
کلاس حفاظتی	IP30

TFA-0165

درپوش محافظ



این درپوش که از جنس پلی کربن مقاوم ساخته شده است برای جلوگیری از فعال شدن تصادفی دکمه استفاده می شود.

